



RTBF DG Technologies

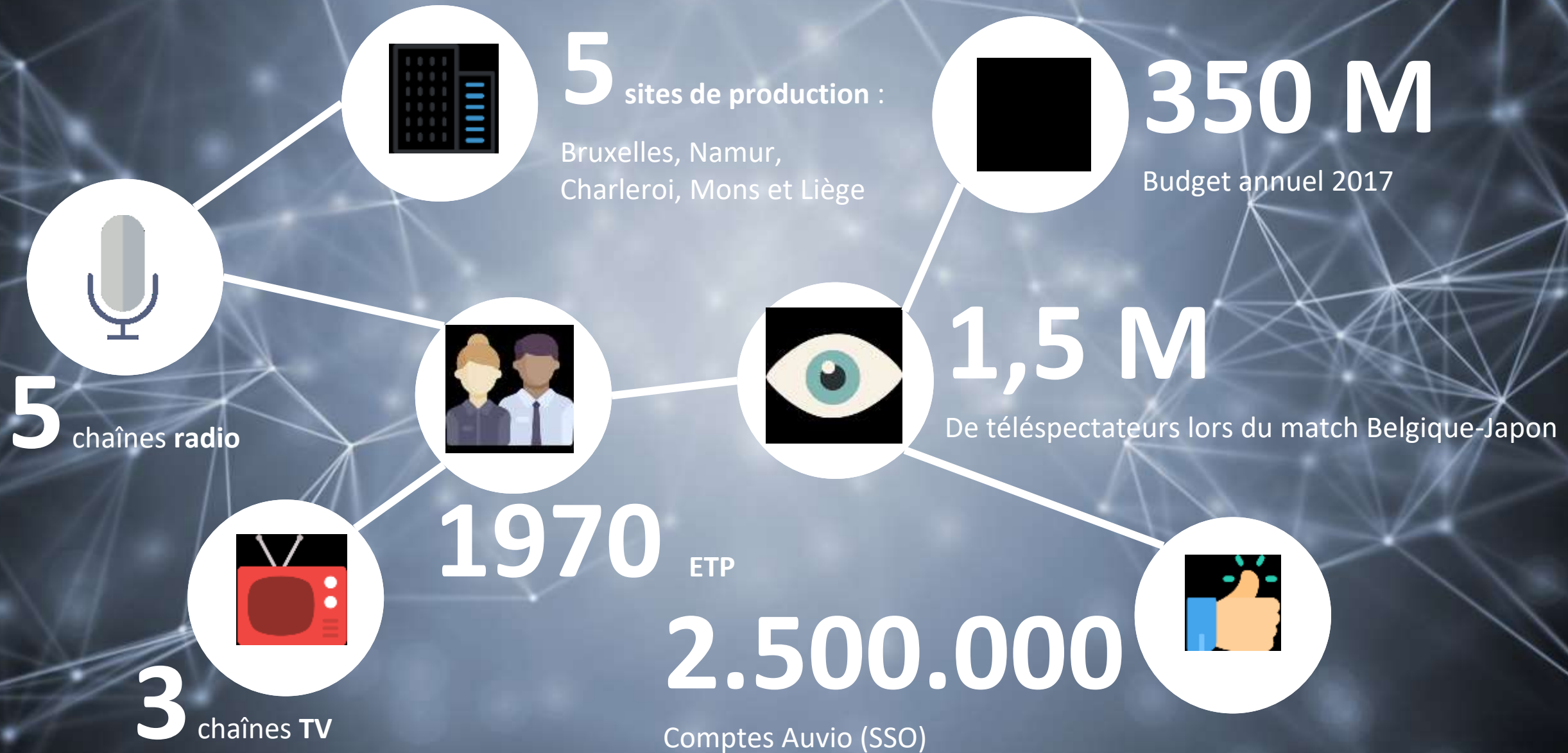
Cédric CANTILLON

Conseiller sécurité Technologies

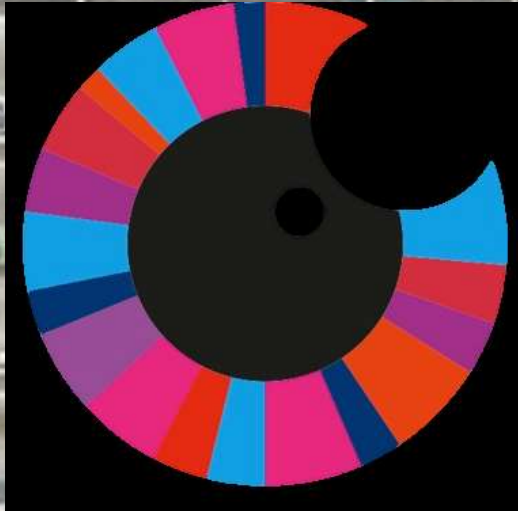
&

DPO

La RTBF en quelques chiffres



Notre ambition d'ici 2022



SERVICE PUBLIC

Diversité
Connexion
Audace
Transparence
Respect

LEADER
PRODUCTION
francophone
belge

Promouvoir
la culture
BELGE
FRANCOPHONE

CHANGER NOTRE CULTURE INTERNE

- ▶ Management plus participatif
- ▶ Une RTBF apprenante pour chacun



**Les technologies, un acteur crucial
dans ce changement**

Les Technologies en quelques chiffres



170

Projets et demandes de changement



300

Tickets de demandes de services, suivi d'incidents



X

Studios TV,
studios radio,
studios multimédias,
cars



320

ETP

Développer les rôles des Technologies au sein de la RTBF pour soutenir cette nouvelle organisation

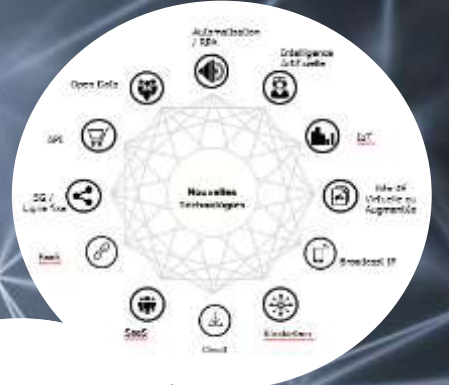
**INITIATEUR DE
CHANGEMENT**



**CO-CREATEUR DU
BUSINESS**

**OPERATEUR DE
CONFIANCE**

Les Technologies : catalyseur du changement



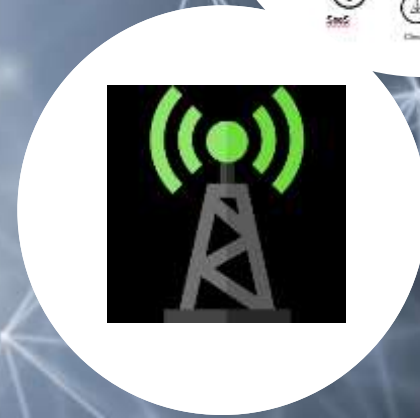
Augmentation de la
consommation non-
linéaire



Croissance du self-
service

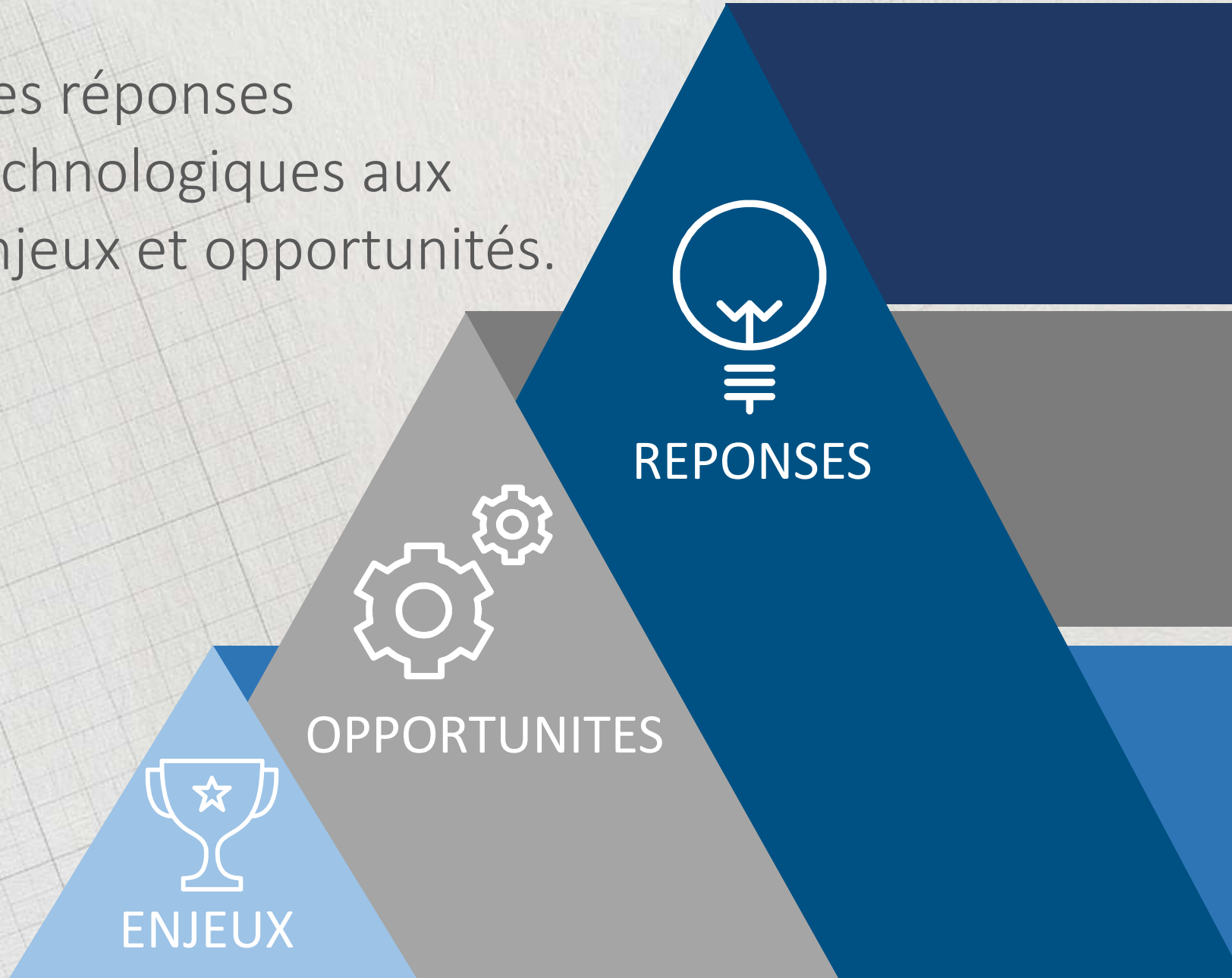


Importance de la
continuité de la
diffusion



Broadcast over IP &
IA

Des réponses technologiques aux enjeux et opportunités.



- Full IP
- Cloud
- Internet of Things (IoT)
- Intelligence artificielle (IA)
- Security by design
- Production des médias

- Infrastructures partageables et modulables
- Réseaux plus rapides
- Interopérabilité des systèmes
- Outils plus ergonomiques
- Process automatisés et courts
- Self-servicing
- Green IT
- New way of working

- Plus de productions internes
- 360° dès l'idée
- Plus rapide sur l'évènement
- A moindre coût
- Plus de transversalité dans les profils
- Meilleur support
- Infrastructure évolutive sur 30 ans

Quelques projets, études et POC en cours ...



Roll Out Win10 & Laptops



TAD, O365



DevOps, containers...



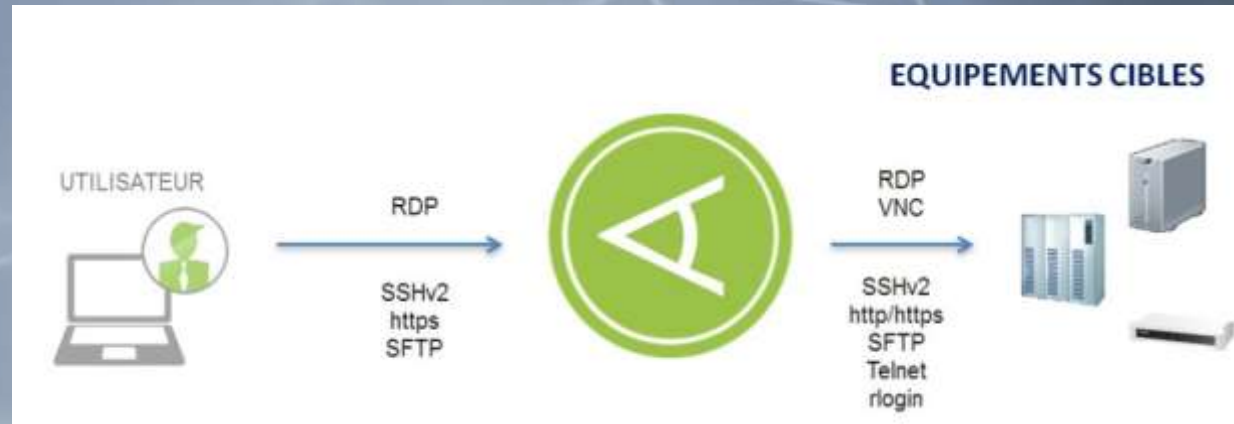
DC: Virtualisation



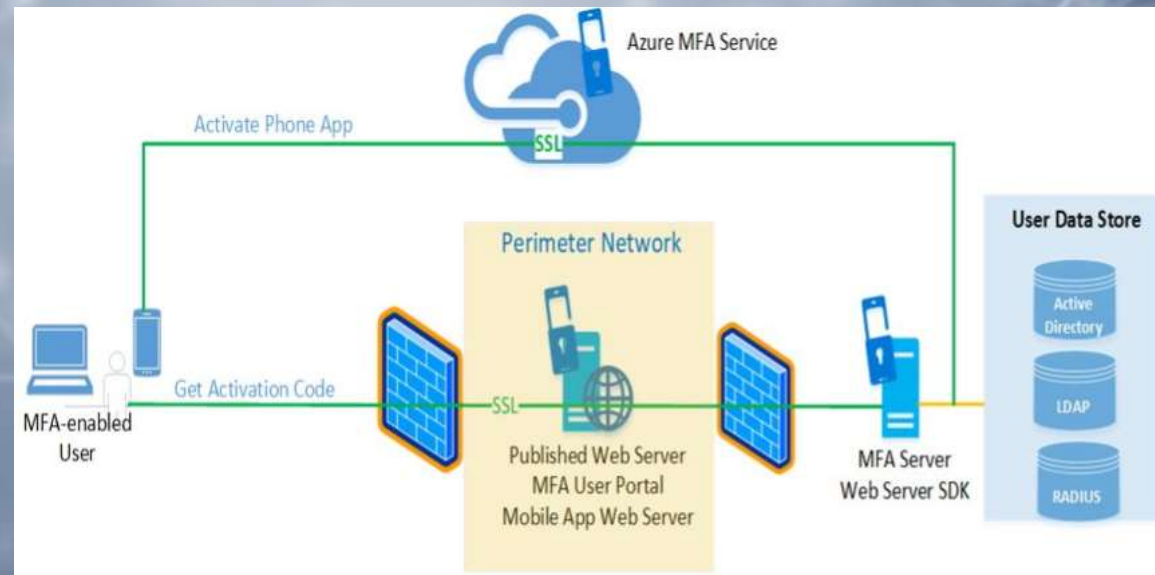
SEC: DRP, NGFW
PaloAlto, SIEMaaS,
SOC externalisé,
ADC F5,...

PAM Autres dispositifs de sécurités :

Privileged Access Management (PAM)



Multi Factor Authentication :
access to the O365 portal



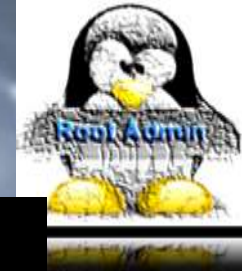
USE CASE RTBF



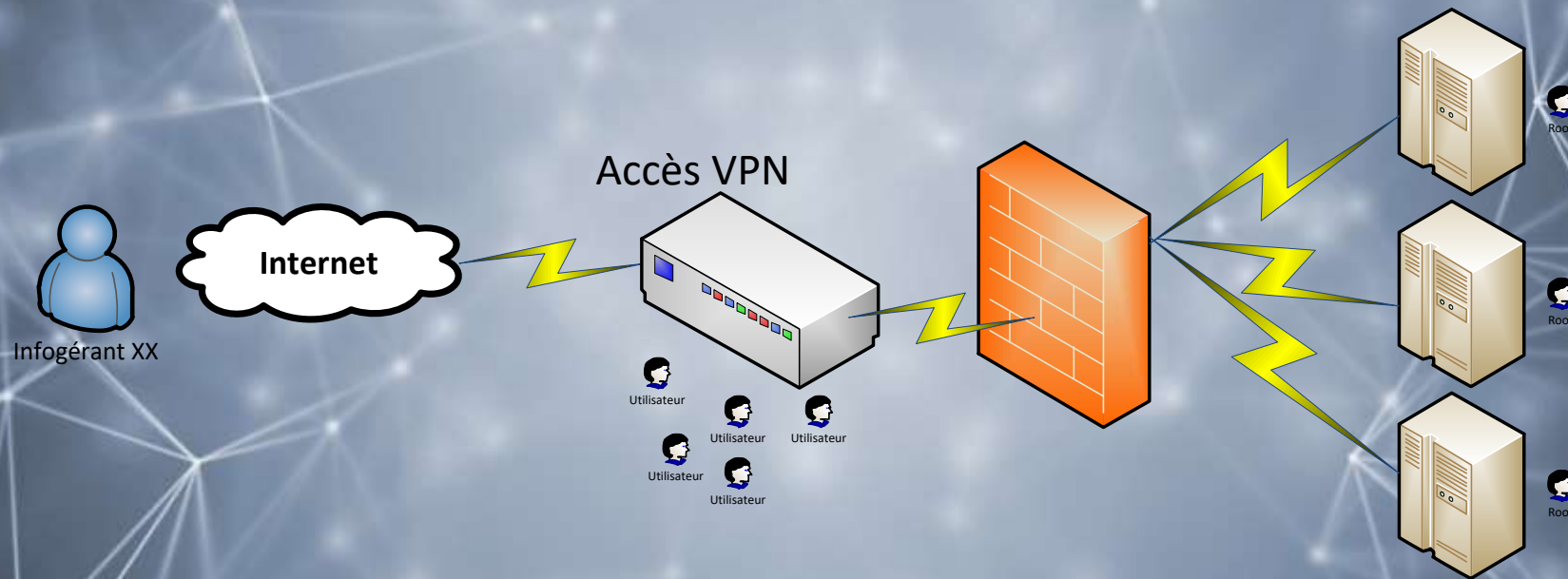
**300 ETP
TECHNIQUES
+/- 150 ADMIN
DONT +/- 40 À
HAUT PRIVILÈGES**

Les utilisateurs externes à privilèges

**+/- 60 CONTRATS DE
SUPPORT / INFOGÉRANCE**



Accès « anonymisés » et Auth « one pass »



Les utilisateurs externes à privilèges



38 ACCÈS
INFOGÉRANTS
24/24



Les utilisateurs à privilèges

**CHOISIR UNE SOLUTION
ET SURTOUT CONVAINCRE**



Les utilisateurs à privilèges

SIMPLICITÉ
(DE MISE EN ŒUVRE)
RIME
AVEC SÉCURITÉ



Les utilisateurs à privilèges



Les utilisateurs à privilèges

CONTRÔLES :

Identification
et
Authentification

A PRIORI

&

A POSTERIORI

Autorisations

Traçabilité

Autorisations

**LES INFOGÉRANTS NE
CONNAISSENT PLUS LE
MOT DE PASSE « ROOT »**

Mots de passe « serveurs » ?

WAB permet d'appliquer une politique de gestion de mots de passe des comptes cibles avec notamment le changement automatique des mots de passe.

- Il est possible de déterminer la **périodicité** du changement de mots de passe ainsi que la **taille** minimale des mots de passe.
- Cela permet de répondre aux **exigences réglementaires** concernant les mots de passe des comptes critiques.
- Environnements : serveurs Windows, Unix/Linux, Cisco (IOS)



Traçabilité

**TOUS LES LOGS DE
« TRAVAIL » SONT
CONSERVÉS ET
ENREGISTRÉS**

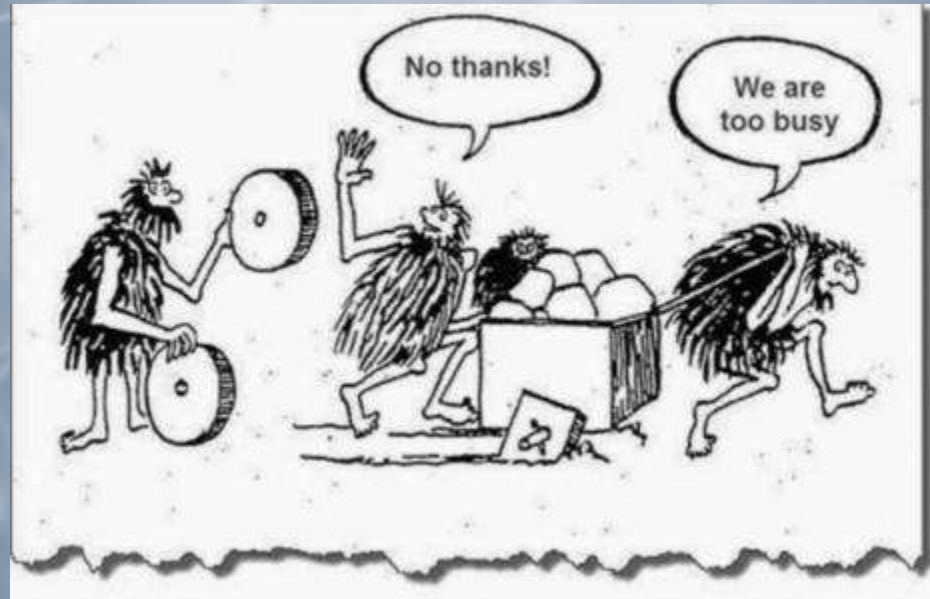


Forces, faiblesses et difficultés



ADMIN « TEAM »

convaincre



Nos forces sont nos faiblesses



WALLIX
TRACE.AUDIT&TRUST



Les forces de la solution

- **STABILITÉ DE L'OUTIL**
- **« PAS UNE USINE À GAZ »**
- **PAS D'IMPACT DE**
- **PERFORMANCES**
- **ENREGISTREMENTS EFFICACES**
- **FLEXIBILITÉ DES LICENCES**

100 % ?



"La patience est un arbre dont la racine
est amère, mais dont les fruits sont très
doux !"

Josette Sauthier

LA PAGE DE LA SAGESSE

www.citations-option-heur.com

Proverbe persan